

# MÁQUINA DE PERFORAR MP-185-A

—• Máquina de perforar tuberías sobre collarines de acometida modelos CA y CA-C



# MÁQUINA DE PERFORAR MP-185-A

Máquina de perforar tuberías sobre collarines de acometida modelos CA y CA-C



## INFORMACIÓN

### > Características

> La máquina de perforar tuberías, con o sin carga, modelo MP-185-A, está especialmente diseñada para ser utilizada sobre collarines de acometida con salida tubo de PE, de los modelos CA y CA-C.

> A la máquina se adaptan las campanas de diámetro 25, 32, 40, 50 y 63 mm, con lo que permite acomodarse a las diferentes salidas de los collarines.

> Es robusta y de fácil utilización, permitiendo un intercambio rápido de las diferentes campanas.

### > Aplicaciones

#### **Tuberías:**

La máquina puede utilizarse para perforar tuberías de cualquier tipo de material: fundición gris, fundición dúctil, fibrocemento, poliéster, gres, acero, etc.

#### **Rango de Aplicación:**

El determinado por la salida del collarín (de 25 mm a 63 mm).

#### **Presiones de Trabajo:**

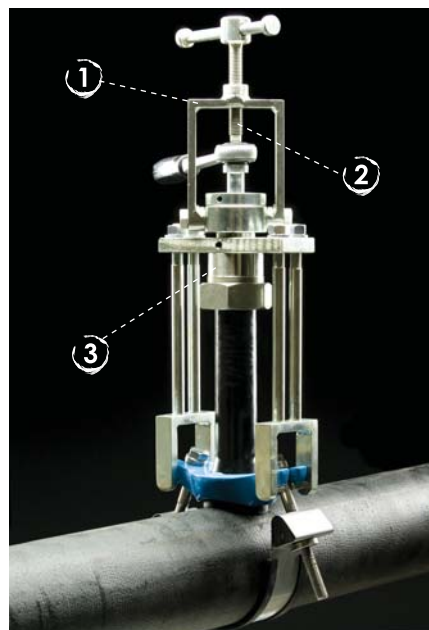
16 bar (para agua).



## ESPECIFICACIONES DE MATERIALES

- ① **Cuerpo Máquina:**  
Acero al carbono, zincado.
- ② **Eje perforador:**  
Acero al carbono, cromado duro.
- ③ **Campanas disponibles:**  
Diámetros 25, 32, 40, 50 y 63.  
Acero al Carbono, zincado.
  - **Fresas para campanas:**  
Acero rápido.
  - **Conexión campana-collet:**  
Junta de goma y tuerca de fijación.

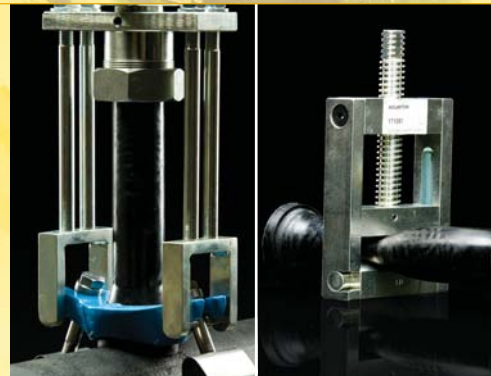
➤ dentro de la pieza.





## MONTAJE

La máquina de perforar **MP-185-A**, se utiliza montada sobre el collarín CA/CA-C previamente instalado sobre la conducción. Para una correcta perforación, consultar el Manual de Usuario MU-41-07, suministrado con la máquina.



## SUMINISTRO

La máquina y las herramientas necesarias para su utilización, se suministra con un maletín de transporte.

Son opcionales :

Las campanas adaptadoras que llevan incorporadas las fresas correspondientes.

El estrangulador manual, modelo CA-EM 50, si se desea realizar la perforación en carga con el collarín CA, por el sistema "squeeze off".



Para las especificaciones de las acometidas CA y CA-C, remitirse al catálogo correspondiente.



## OPCIONES

Equivalencias entre diámetro de campana adaptadora y fresas:

Campana	Fresa (mm)
PE 25	17
PE 32	22
PE 40	27
PE 50	38
PE 63	46



## RECAMBIOS

- > Campanas de 25 mm a 63 mm.
- > Fresas de paso variable.

# MÁQUINA DE PERFORAR MP-185-A

Máquina de perforar tuberías sobre collarines de acometida modelos CA y CA-C



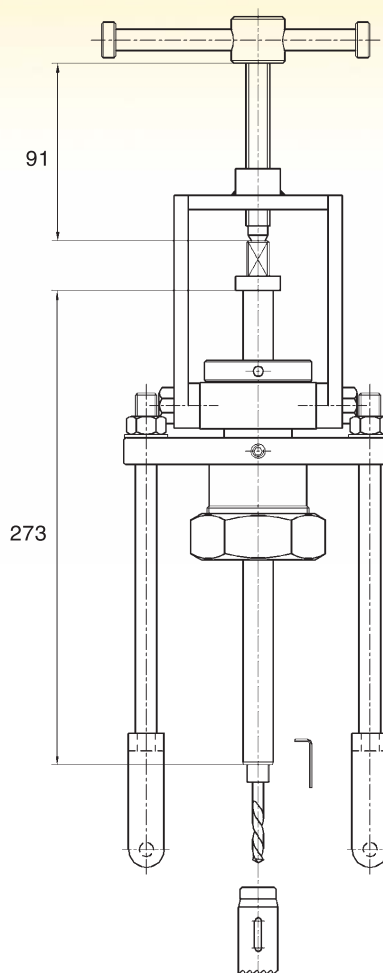
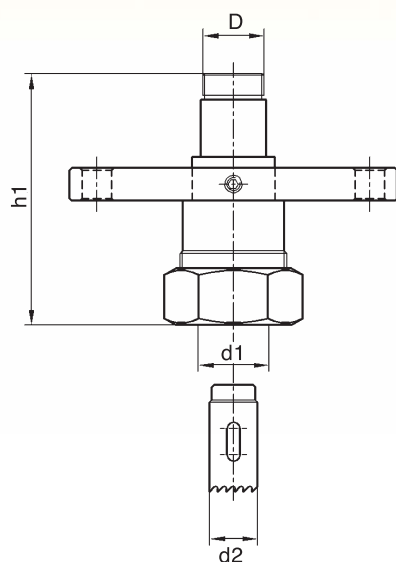
## MANTENIMIENTO

El Grupo Acuster, como fabricante de las Máquinas de Perforar MP-185-A, dispone de un departamento de Servicio Post-Venta, que pone a disposición de todos nuestros clientes, las instalaciones, utillaje y personal humano capacitado para :

- > Realizar los mantenimientos, las revisiones y las reparaciones necesarias, para el perfecto funcionamiento de sus equipos durante muchos años, asegurando la vida útil de los mismos.
- > Suministro de recambios.
- > Asesoramiento Técnico.



## DIMENSIONES



Cotas	PE25	PE32	PE40	PE50	PE63
D	M28 x 1,5				
d1	26,5	35	43	53	65
d2	17	22	27	38	46
h1	108	115	115	108	121,5

### FICHAS RELACIONADAS

**PTR** Programa Accesorios Tuberías Rígidas :

**COLLARÍN CA** (collarín salida PE)  
**COLLARÍN CA-C** (collarín salida PE en carga)

FC-63-PTR-04  
 FC-63-PTR-05

**PMH** Programa Maquinaria y Herramientas :

**ESTRANGULADORES MANUALES PARA PE**

FC-71-PMH-08

La información proporcionada en esta publicación, está sujeta a cambios sin previo aviso.



Juan de la Cierva, 1; Políg. Ind. nº 1  
 08960 SANT JUST DESVERN (Barcelona) - SPAIN  
 Tel. +34 93 470 30 70 - Fax +34 93 473 00 77  
<http://www.acuster.com> mail@acuster.com